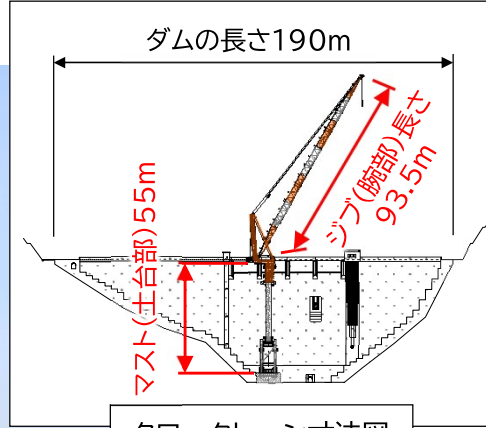
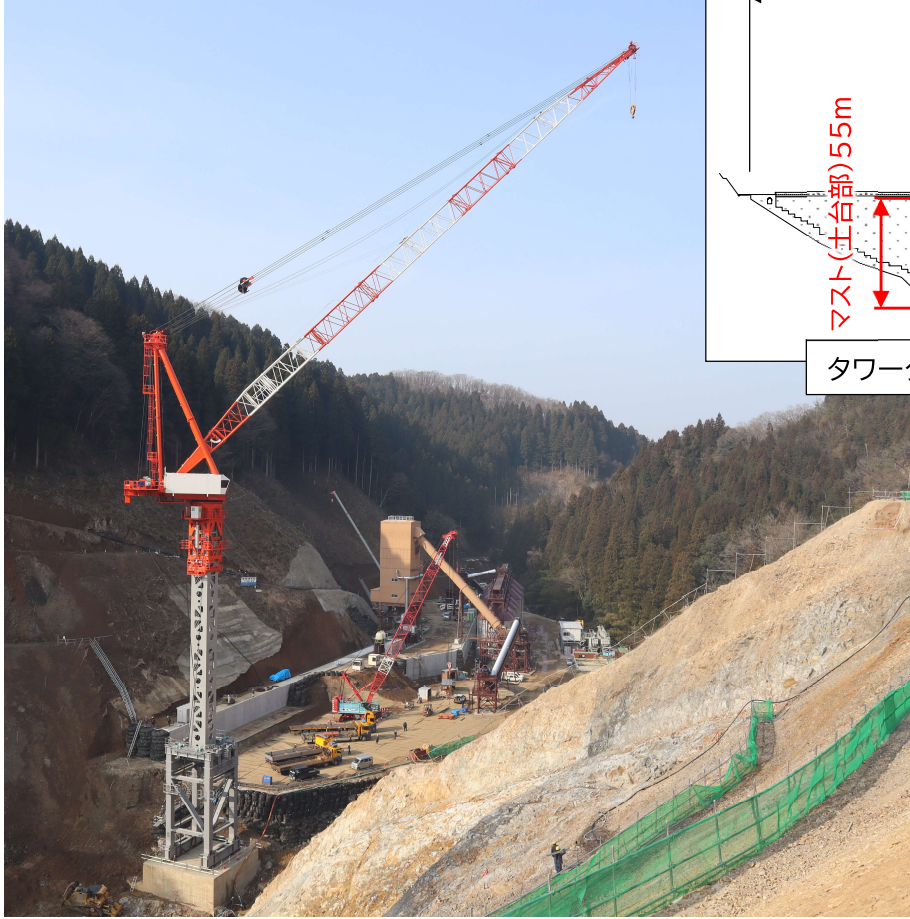


➤ ダム用タワークレーンを設置しました！

吉野瀬川ダムでは、ダム本体に打設するコンクリートを運搬するために、25トン吊ダム用タワークレーンをダム上流側に設置しました。

ダム用タワークレーンは、ダムの隅々までコンクリートを安全に運搬するため、建築用タワークレーンに比べマスト(土台部)が太く、吊り半径も大きくなっています。



タワークレーン寸法図



タワークレーンは麓からも見えます

かわら版

福井県吉野瀬川ダム建設事務所

令和5年3月15日
第5号

発行者

吉野瀬川ダム建設事務所
〒915-0872

越前市広瀬町113-5

☎(0778)21-0020

【お問い合わせは上記へ】

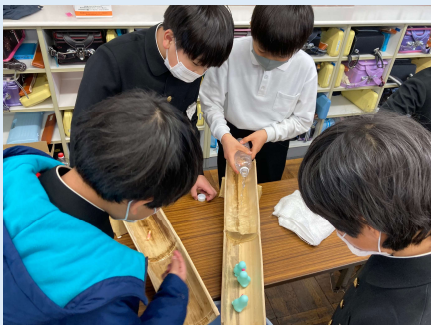


マスコットキャラクター
「土本版はぴりゅう」

➤ 地域の小学生に出前授業を行いました

当事務所では、地域の小学生にダムの役割や魅力を理解していただく取組みとして、昨年11月に引き続き、今年2月に吉野瀬川ダムの地元である神山小学校と大虫小学校にて出前授業を実施しました。

R5.2.1 大虫小学校（5年生）



R5.2.14 神山小学校（5年生）



ダムの役割や工事内容についてスライドで説明したほか、職員手作りの模型に水を流す実験で、ダムによる洪水調整の仕組みを実感してもらいました。



工事の状況について

令和5年3月



基礎掘削工事は、ダム本体を造る範囲(堤敷)の掘削をしています。また、ダム用仮設備については、主要設備の設置が完了しました。

ダム本体工事の状況(上流から下流方向を望む)



基礎掘削工事の様子



ダム用仮設備の設置



ダム事業連絡協議会※ だより

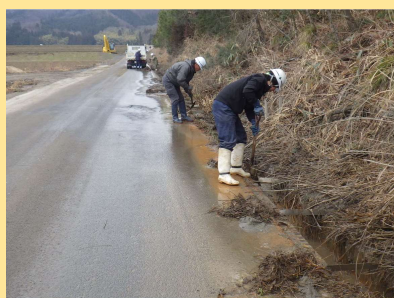
※工事現場の安全対策や工程調整の協議を目的にダム事業受注者で組織

ダム本体工事や付替道路工事からの発生土砂の運搬により、県道を含む土砂運搬経路が汚れ、地元の皆様や通行される皆様にご迷惑をお掛けしております。

3月4日、ダム事業連絡協議会の構成員10社にて、土砂運搬経路の清掃を行いました。また、後日に路面清掃車による清掃も実施しました。

今後も、土砂運搬が続くことから、路面の汚損状況を注視し、清掃を行ってまいりますので、ご理解を賜りますようお願いいたします。

土砂運搬経路の清掃作業状況



福井県吉野瀬川ダム建設事務所ホームページ

ホームページQRコード

<https://www.pref.fukui.lg.jp/doc/yosidam/>

【かわら版のバックナンバーは、事務所ホームページで公開します】

ダム建設事業の詳しい情報は、YoutubeやTwitterでも発信しています。

チェックしてみてください！

吉野瀬川ダム Youtube

検索

吉野瀬川ダム Twitter

検索

