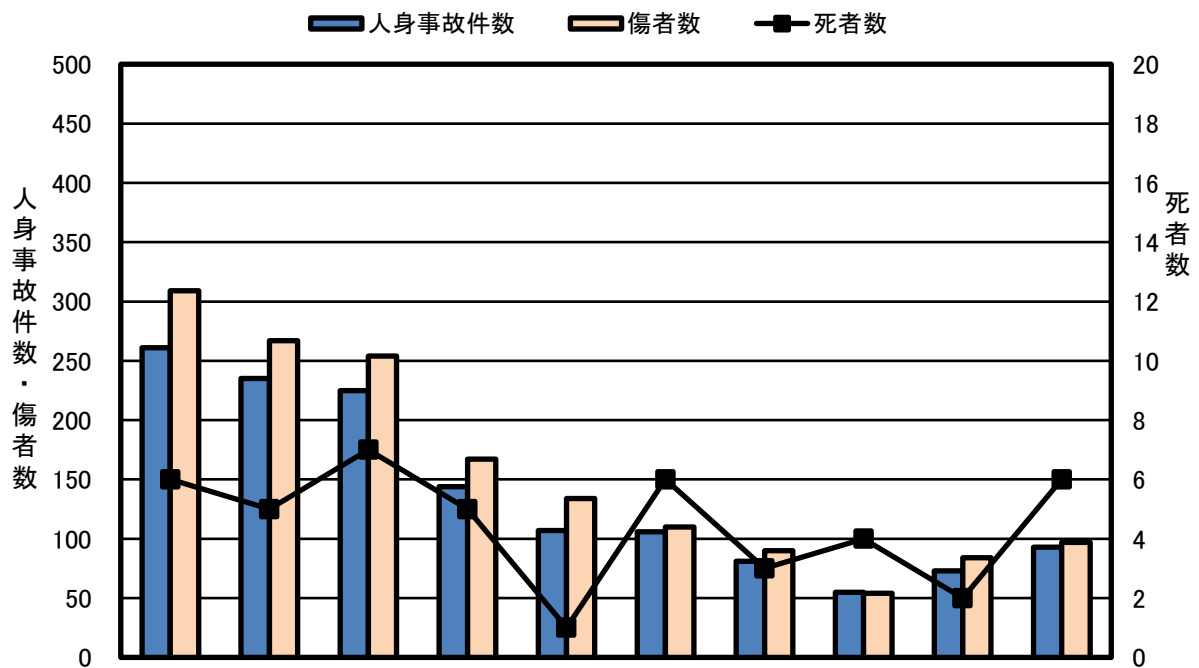


1 概況

		令和4年	令和3年	増減数	増減率(%)
人身事故	件数	93	73	20	27.4
	死者数	6	2	4	200.0
	傷者数	97	84	13	15.5
物損事故件数		1,966	1,915	51	2.7

2 過去10年間の年別推移



	H25年	H26年	H27年	H28年	H29年	H30年	R1年	R2年	R3年	R4年
人身事故件数	261	235	225	144	107	106	81	55	73	93
死者数	6	5	7	5	1	6	3	4	2	6
傷者数	309	267	254	167	134	110	90	54	84	97
物損事故件数	2,061	2,137	2,085	2,084	2,338	2,389	2,093	1,842	1,915	1,966