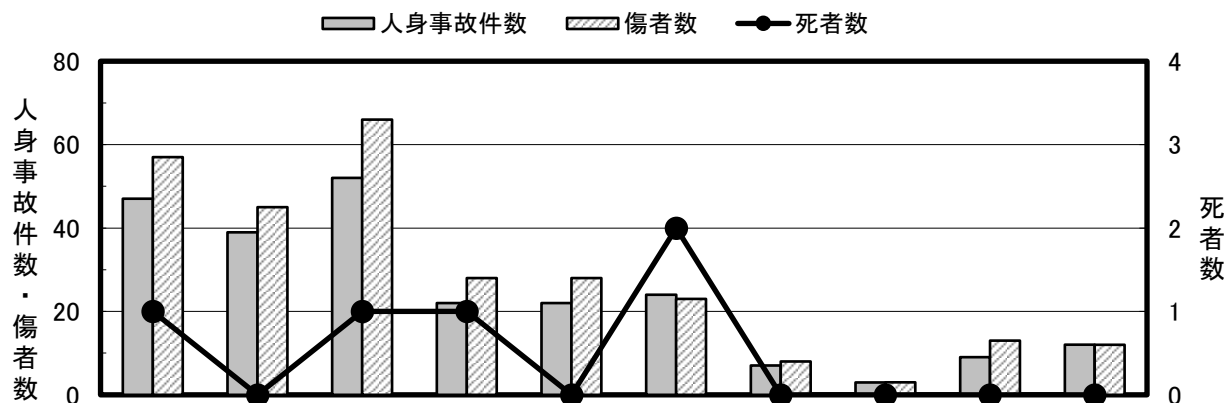


1 概況

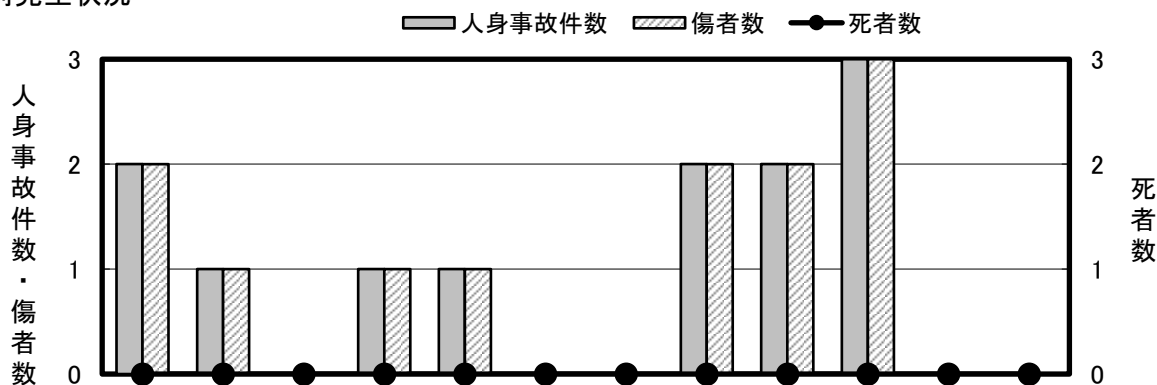
	若年者事故			全事故に占める割合(%)		
	人身事故件数	死者数	傷者数	人身事故件数	死者数	傷者数
令和4年	12		12	12.9	0.0	12.4
令和3年	9		13	12.3	0.0	15.5
増減数	3		▲1			
増減率(%)	33.3		▲7.7			

2 過去10年間の年別推移



	H25年	H26年	H27年	H28年	H29年	H30年	R1年	R2年	R3年	R4年
人身事故件数	47	39	52	22	22	24	7	3	9	12
死者数	1		1	1		2				
傷者数	57	45	66	28	28	23	8	3	13	12

3 月別発生状況



	1月	2月	3月	4月	5月	6月	7月	8月	9月	10月	11月	12月	合計
人身事故件数	2	1		1	1			2	2	3			12
死者数													0
傷者数	2	1		1	1			2	2	3			12