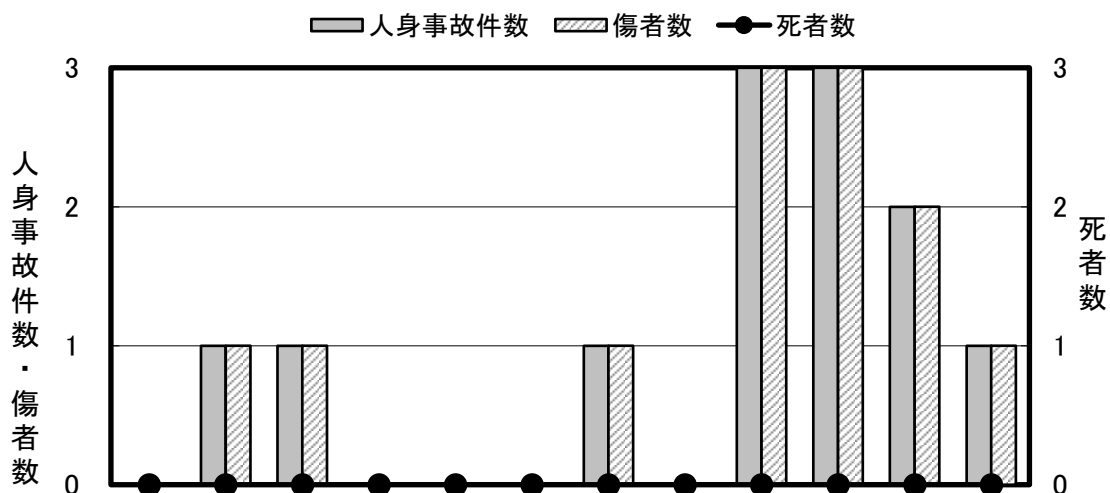
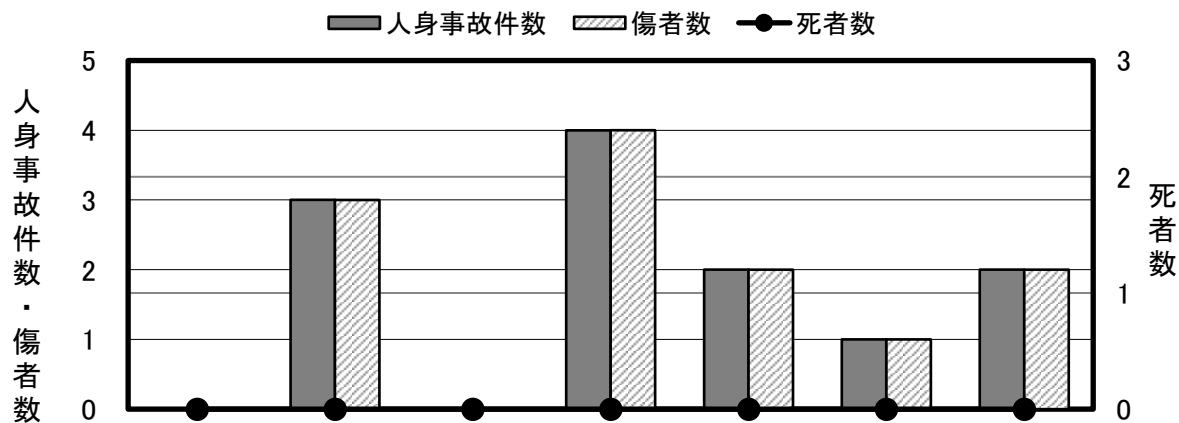


4 時間帯別発生状況



	0	2	6	8	10	12	14	16	18	20	22	合計
	2	4	8	10	12	14	16	18	20	22	24	
人身事故件数		1	1			1		3	3	2	1	12
死者数												0
傷者数		1	1			1		3	3	2	1	12

5 曜日別発生状況



	日	月	火	水	木	金	土	合計
人身事故件数		3		4	2	1	2	12
死者数								0
傷者数		3		4	2	1	2	12