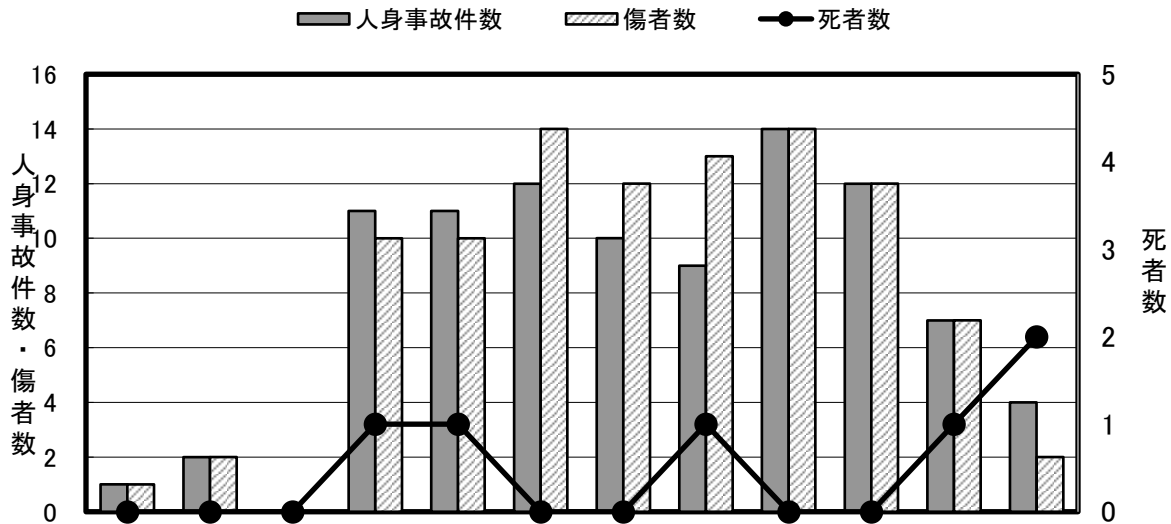
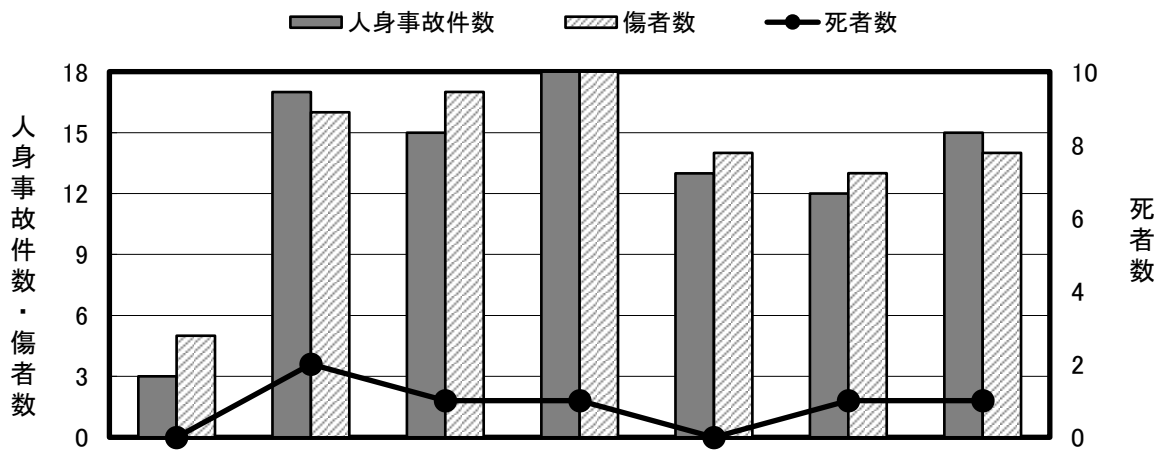


5 時間帯別発生状況



	0 5 2	2 5 4	4 5 6	6 5 8	8 5 10	10 5 12	12 5 14	14 5 16	16 5 18	18 5 20	20 5 22	22 5 24	合計
人身事故件数	1	2		11	11	12	10	9	14	12	7	4	93
死者数				1	1			1			1	2	6
傷者数	1	2		10	10	14	12	13	14	12	7	2	97

6 曜日別発生状況



	日	月	火	水	木	金	土	合計
人身事故件数	3	17	15	18	13	12	15	93
死者数		2	1	1		1	1	6
傷者数	5	16	17	18	14	13	14	97