

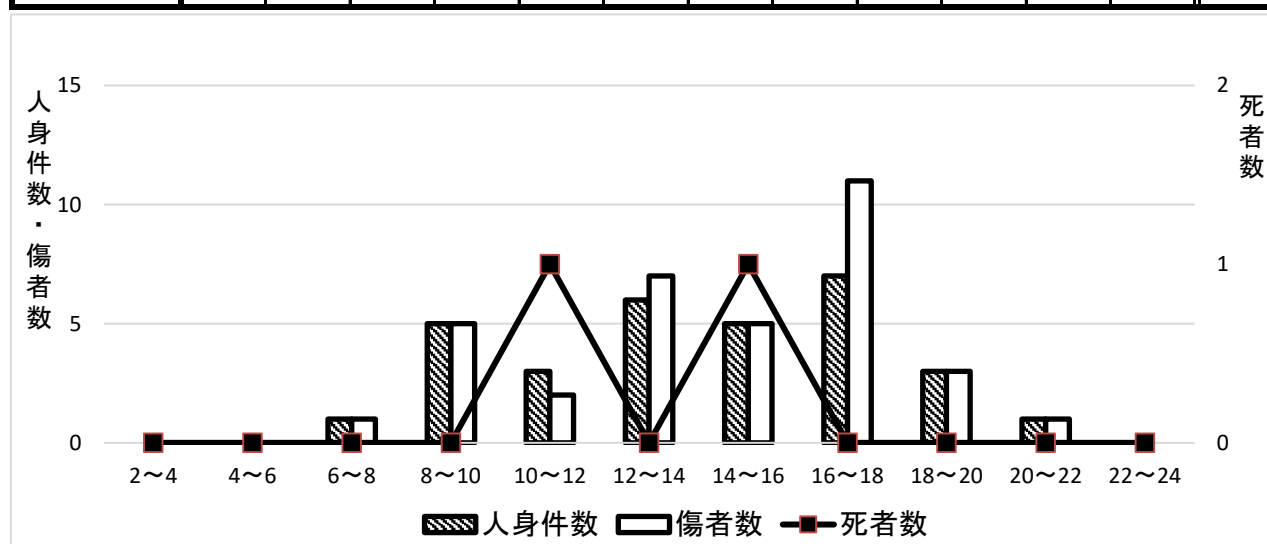
第5 第1当事者が高齢者の事故

1 概況

	人身件数	死者数	傷者数	全人身事故に占める割合		
				人身件数	死者数	傷者数
令和5年	31	2	35	24.8%	66.7%	24.1%
令和4年	32	2	36	32.0%	33.3%	33.3%
増減数	-1	0	-1			

2 時間別発生状況

	0~2	2~4	4~6	6~8	8~10	10~12	12~14	14~16	16~18	18~20	20~22	22~24	合計
人身件数	0	0	0	1	5	3	6	5	7	3	1	0	31
死者数	0	0	0	0	0	1	0	1	0	0	0	0	2
傷者数	0	0	0	1	5	2	7	5	11	3	1	0	35



3 違反別発生状況(人身事故)

	ブレーキ操作不適	安全不確認	横断歩行者妨害等	交差点安全進行	安全速度	信号無視	前方不注意	指定場所一時不停止等	動静不注視	優先通行妨害等	調査不能	合計
人身件数	1	3	3	4	1	3	7	3	2	2	2	31
死者数	0	0	0	0	0	0	1	0	0	0	1	2
傷者数	1	3	3	8	1	4	6	3	3	2	1	35

