

第1 敦賀警察署管内の交通事故

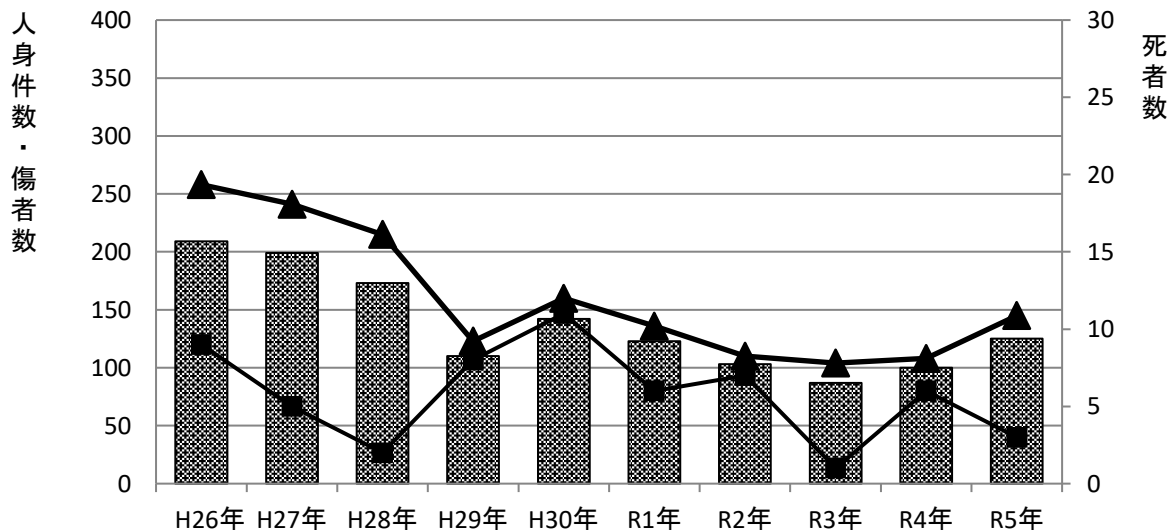
1 概況

| | | 令和5年 | 令和4年 | 増減数 | 増減率 |
|--------|-----|-------|-------|-----|--------|
| 人身事故 | 件数 | 125 | 100 | 25 | 25.0% |
| | 死者数 | 3 | 6 | -3 | -50.0% |
| | 傷者数 | 145 | 108 | 37 | 34.3% |
| 物損事故件数 | | 1,781 | 1,773 | 8 | 0.5% |

2 過去10年間の年別推移

| | H26年 | H27年 | H28年 | H29年 | H30年 | R1年 | R2年 | R3年 | R4年 | R5年 |
|------|-------|-------|-------|-------|-------|-------|-------|-------|-------|-------|
| 人身件数 | 209 | 199 | 173 | 110 | 142 | 123 | 103 | 87 | 100 | 125 |
| 死者数 | 9 | 5 | 2 | 8 | 11 | 6 | 7 | 1 | 6 | 3 |
| 傷者数 | 258 | 241 | 215 | 123 | 160 | 136 | 110 | 104 | 108 | 145 |
| 物損件数 | 2,042 | 1,986 | 1,919 | 2,067 | 2,117 | 1,829 | 1,773 | 1,906 | 1,773 | 1,781 |

■ 人身件数 ▲ 傷者数 ■ 死者数



3 月別発生状況

| | 令和5年 | | | | 令和4年 | | | | 増減数 | | | |
|-----|------|-----|-----|------|------|-----|-----|------|------|-----|-----|------|
| | 人身事故 | | | 物損事故 | 人身事故 | | | 物損事故 | 人身事故 | | | 物損事故 |
| | 件数 | 死者数 | 傷者数 | | 件数 | 死者数 | 傷者数 | | 件数 | 死者数 | 傷者数 | |
| 1月 | 11 | | 11 | 155 | 9 | | 10 | 132 | 2 | 0 | 1 | 23 |
| 2月 | 5 | | 5 | 109 | 8 | 1 | 7 | 163 | -3 | -1 | -2 | -54 |
| 3月 | 9 | | 10 | 136 | 17 | 3 | 18 | 149 | -8 | -3 | -8 | -13 |
| 4月 | 11 | | 12 | 129 | 4 | | 5 | 113 | 7 | 0 | 7 | 16 |
| 5月 | 10 | | 14 | 141 | 5 | | 5 | 157 | 5 | 0 | 9 | -16 |
| 6月 | 8 | | 8 | 146 | 7 | 1 | 7 | 138 | 1 | -1 | 1 | 8 |
| 7月 | 14 | | 22 | 138 | 4 | | 4 | 161 | 10 | 0 | 18 | -23 |
| 8月 | 11 | 1 | 15 | 188 | 6 | | 7 | 170 | 5 | 1 | 8 | 18 |
| 9月 | 12 | 1 | 13 | 144 | 10 | | 11 | 146 | 2 | 1 | 2 | -2 |
| 10月 | 9 | 1 | 8 | 171 | 12 | | 13 | 157 | -3 | 1 | -5 | 14 |
| 11月 | 13 | | 14 | 161 | 9 | | 12 | 145 | 4 | 0 | 2 | 16 |
| 12月 | 12 | | 13 | 163 | 9 | 1 | 9 | 142 | 3 | -1 | 4 | 21 |
| 合計 | 125 | 3 | 145 | 1781 | 100 | 6 | 108 | 1773 | 25 | -3 | 37 | 8 |

4 市町別発生状況

◎敦賀市

| | 令和5年 | | | | 令和4年 | | | | 増減数 | | | |
|-----|------|-----|-----|------|------|-----|-----|------|------|-----|-----|------|
| | 人身事故 | | | 物損事故 | 人身事故 | | | 物損事故 | 人身事故 | | | 物損事故 |
| | 件数 | 死者数 | 傷者数 | | 件数 | 死者数 | 傷者数 | | 件数 | 死者数 | 傷者数 | |
| 1月 | 9 | | 9 | 133 | 8 | | 9 | 110 | 1 | 0 | 0 | 23 |
| 2月 | 3 | | 3 | 94 | 8 | 1 | 7 | 124 | -5 | -1 | -4 | -30 |
| 3月 | 8 | | 9 | 116 | 15 | 3 | 16 | 127 | -7 | -3 | -7 | -11 |
| 4月 | 11 | | 12 | 108 | 3 | | 4 | 94 | 8 | 0 | 8 | 14 |
| 5月 | 9 | | 13 | 121 | 5 | | 5 | 135 | 4 | 0 | 8 | -14 |
| 6月 | 7 | | 7 | 125 | 7 | 1 | 7 | 111 | 0 | -1 | 0 | 14 |
| 7月 | 11 | | 13 | 113 | 3 | | 3 | 126 | 8 | 0 | 10 | -13 |
| 8月 | 9 | 1 | 12 | 161 | 5 | | 6 | 144 | 4 | 1 | 6 | 17 |
| 9月 | 9 | 1 | 10 | 115 | 10 | | 11 | 124 | -1 | 1 | -1 | -9 |
| 10月 | 8 | 1 | 7 | 156 | 11 | | 12 | 125 | -3 | 1 | -5 | 31 |
| 11月 | 12 | | 13 | 134 | 8 | | 11 | 118 | 4 | 0 | 2 | 16 |
| 12月 | 10 | | 11 | 138 | 9 | 1 | 9 | 124 | 1 | -1 | 2 | 14 |
| 合計 | 106 | 3 | 119 | 1514 | 92 | 6 | 100 | 1462 | 14 | -3 | 19 | 52 |

◎美浜町

| | 令和5年 | | | | 令和4年 | | | | 増減数 | | | |
|-----|------|-----|-----|------|------|-----|-----|------|------|-----|-----|------|
| | 人身事故 | | | 物損事故 | 人身事故 | | | 物損事故 | 人身事故 | | | 物損事故 |
| | 件数 | 死者数 | 傷者数 | | 件数 | 死者数 | 傷者数 | | 件数 | 死者数 | 傷者数 | |
| 1月 | 2 | | 2 | 16 | 1 | | 1 | 14 | 1 | 0 | 1 | 2 |
| 2月 | | | | 8 | | | | 22 | 0 | 0 | 0 | -14 |
| 3月 | 1 | | 1 | 12 | 1 | | 1 | 13 | 0 | 0 | 0 | -1 |
| 4月 | | | | 11 | 1 | | 1 | 14 | -1 | 0 | -1 | -3 |
| 5月 | 1 | | 1 | 8 | | | | 12 | 1 | 0 | 1 | -4 |
| 6月 | | | | 11 | | | | 13 | 0 | 0 | 0 | -2 |
| 7月 | 1 | | 1 | 21 | 1 | | 1 | 25 | 0 | 0 | 0 | -4 |
| 8月 | 1 | | 2 | 13 | 1 | | 1 | 15 | 0 | 0 | 1 | -2 |
| 9月 | 3 | | 3 | 16 | | | | 11 | 3 | 0 | 3 | 5 |
| 10月 | | | | 11 | 1 | | 1 | 17 | -1 | 0 | -1 | -6 |
| 11月 | | | | 15 | 1 | | 1 | 15 | -1 | 0 | -1 | 0 |
| 12月 | 2 | | 2 | 10 | | | | 10 | 2 | 0 | 2 | 0 |
| 合計 | 11 | 0 | 12 | 152 | 7 | 0 | 7 | 181 | 4 | 0 | 5 | -29 |

◎若狭町(旧三方町)

| | 令和5年 | | | | 令和4年 | | | | 増減数 | | | |
|-----|------|-----|-----|------|------|-----|-----|------|------|-----|-----|------|
| | 人身事故 | | | 物損事故 | 人身事故 | | | 物損事故 | 人身事故 | | | 物損事故 |
| | 件数 | 死者数 | 傷者数 | | 件数 | 死者数 | 傷者数 | | 件数 | 死者数 | 傷者数 | |
| 1月 | | | | 6 | | | | 8 | 0 | 0 | 0 | -2 |
| 2月 | 2 | | 2 | 7 | | | | 17 | 2 | 0 | 2 | -10 |
| 3月 | | | | 8 | 1 | | 1 | 9 | -1 | 0 | -1 | -1 |
| 4月 | | | | 10 | | | | 5 | 0 | 0 | 0 | 5 |
| 5月 | | | | 12 | | | | 10 | 0 | 0 | 0 | 2 |
| 6月 | 1 | | 1 | 10 | | | | 14 | 1 | 0 | 1 | -4 |
| 7月 | 2 | | 8 | 4 | | | | 10 | 2 | 0 | 8 | -6 |
| 8月 | 1 | | 1 | 14 | | | | 11 | 1 | 0 | 1 | 3 |
| 9月 | | | | 13 | | | | 11 | 0 | 0 | 0 | 2 |
| 10月 | 1 | | 1 | 4 | | | | 15 | 1 | 0 | 1 | -11 |
| 11月 | 1 | | 1 | 12 | | | | 12 | 1 | 0 | 1 | 0 |
| 12月 | | | | 15 | | | | 8 | 0 | 0 | 0 | 7 |
| 合計 | 8 | 0 | 14 | 115 | 1 | 0 | 1 | 130 | 7 | 0 | 13 | -15 |

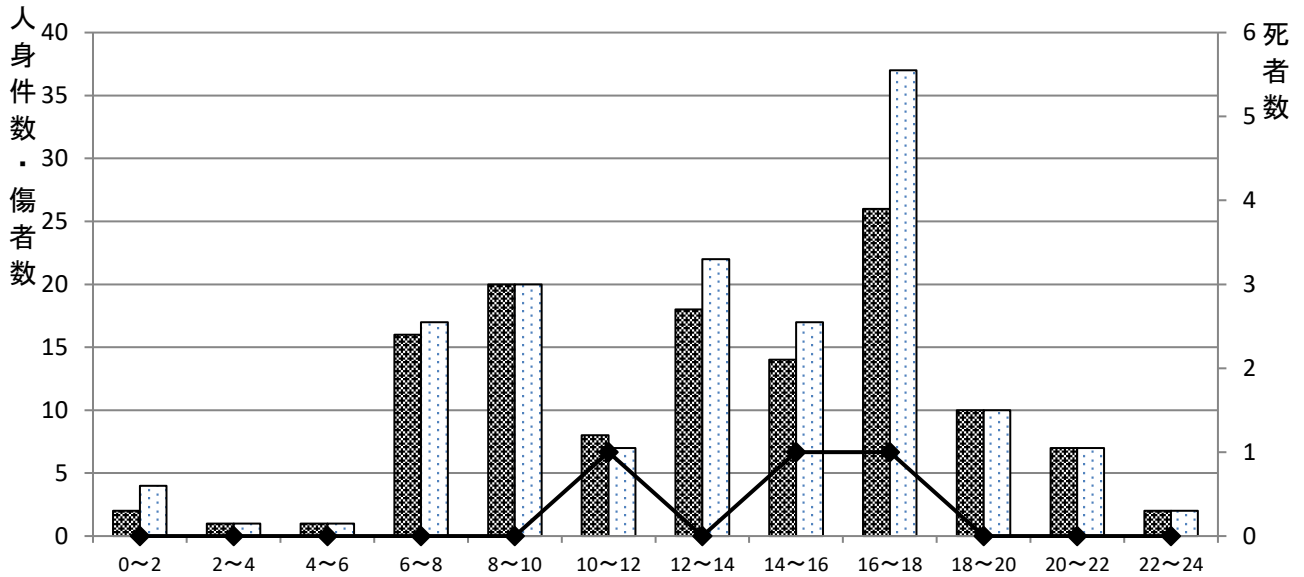
5 交番駐在所別発生状況

| | | 令和5年 | 令和4年 | 増減数 | | | 令和5年 | 令和4年 | 増減数 |
|-----|------|------|------|-----|-------|------|------|------|-----|
| 神宮前 | 人身件数 | 22 | 20 | 2 | 西浦 | 人身件数 | 1 | 2 | -1 |
| | 死者数 | 0 | 0 | 0 | | 死者数 | 0 | 1 | -1 |
| | 傷者数 | 23 | 23 | 0 | | 傷者数 | 1 | 1 | 0 |
| | 物損件数 | 321 | 306 | 15 | | 物損件数 | 22 | 15 | 7 |
| 駅前 | 人身件数 | 10 | 7 | 3 | 美浜 | 人身件数 | 9 | 6 | 3 |
| | 死者数 | 0 | 0 | 0 | | 死者数 | 0 | 0 | 0 |
| | 傷者数 | 11 | 8 | 3 | | 傷者数 | 9 | 6 | 3 |
| | 物損件数 | 189 | 164 | 25 | | 物損件数 | 109 | 133 | -24 |
| 粟野 | 人身件数 | 24 | 24 | 0 | 美浜丹生 | 人身件数 | 2 | 1 | 1 |
| | 死者数 | 0 | 1 | -1 | | 死者数 | 0 | 0 | 0 |
| | 傷者数 | 30 | 26 | 4 | | 傷者数 | 3 | 1 | 2 |
| | 物損件数 | 326 | 357 | -31 | | 物損件数 | 23 | 27 | -4 |
| 松原 | 人身件数 | 14 | 10 | 4 | 早瀬 | 人身件数 | 0 | 0 | 0 |
| | 死者数 | 0 | 0 | 0 | | 死者数 | 0 | 0 | 0 |
| | 傷者数 | 17 | 10 | 7 | | 傷者数 | 0 | 0 | 0 |
| | 物損件数 | 276 | 247 | 29 | | 物損件数 | 23 | 25 | -2 |
| 中郷 | 人身件数 | 23 | 18 | 5 | 三方 | 人身件数 | 1 | 0 | 1 |
| | 死者数 | 1 | 2 | -1 | | 死者数 | 0 | 0 | 0 |
| | 傷者数 | 26 | 18 | 8 | | 傷者数 | 1 | 0 | 1 |
| | 物損件数 | 219 | 217 | 2 | | 物損件数 | 35 | 58 | -23 |
| 愛発 | 人身件数 | 6 | 4 | 2 | みかた西部 | 人身件数 | 2 | 0 | 2 |
| | 死者数 | 1 | 0 | 1 | | 死者数 | 0 | 0 | 0 |
| | 傷者数 | 5 | 4 | 1 | | 傷者数 | 2 | 0 | 2 |
| | 物損件数 | 71 | 70 | 1 | | 物損件数 | 44 | 34 | 10 |
| 東浦 | 人身件数 | 6 | 7 | -1 | 横渡 | 人身件数 | 5 | 1 | 4 |
| | 死者数 | 1 | 2 | -1 | | 死者数 | 0 | 0 | 0 |
| | 傷者数 | 6 | 10 | -4 | | 傷者数 | 11 | 1 | 10 |
| | 物損件数 | 87 | 82 | 5 | | 物損件数 | 36 | 38 | -2 |
| | | | | | 合計 | 人身件数 | 125 | 100 | 25 |
| | | | | | | 死者数 | 3 | 6 | -3 |
| | | | | | | 傷者数 | 145 | 108 | 37 |
| | | | | | | 物損件数 | 1781 | 1773 | 8 |

6 時間別発生状況

| 時 間 | 0~2 | 2~4 | 4~6 | 6~8 | 8~10 | 10~12 | 12~14 | 14~16 | 16~18 | 18~20 | 20~22 | 22~24 | 合 計 |
|------|-----|-----|-----|-----|------|-------|-------|-------|-------|-------|-------|-------|-----|
| 人身件数 | 2 | 1 | 1 | 16 | 20 | 8 | 18 | 14 | 26 | 10 | 7 | 2 | 125 |
| 死者数 | 0 | 0 | 0 | 0 | 0 | 1 | 0 | 1 | 1 | 0 | 0 | 0 | 3 |
| 傷者数 | 4 | 1 | 1 | 17 | 20 | 7 | 22 | 17 | 37 | 10 | 7 | 2 | 145 |

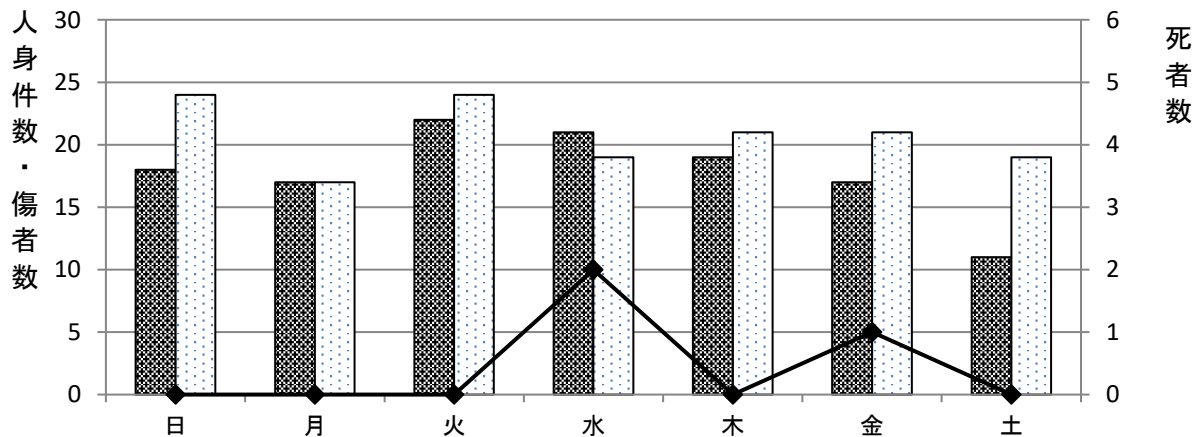
■ 人身件数 □ 傷者数 ◆ 死者数



7 曜日別発生状況

| | 日 | 月 | 火 | 水 | 木 | 金 | 土 | 合 計 |
|------|----|----|----|----|----|----|----|-----|
| 人身件数 | 18 | 17 | 22 | 21 | 19 | 17 | 11 | 125 |
| 死者数 | 0 | 0 | 0 | 2 | 0 | 1 | 0 | 3 |
| 傷者数 | 24 | 17 | 24 | 19 | 21 | 21 | 19 | 145 |

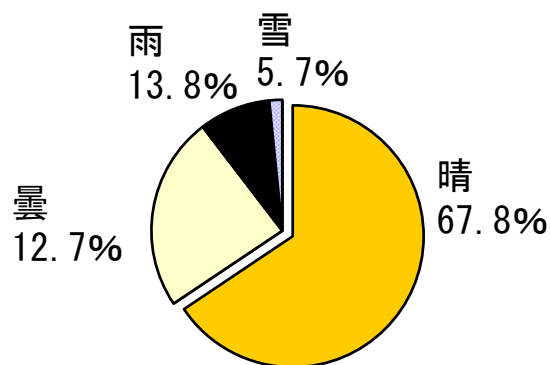
■ 人身件数 □ 傷者数 ◆ 死者数



8 天候別発生状況

| | 晴 | 曇 | 雨 | 雪 | 合計 |
|------|----|----|----|---|-----|
| 人身件数 | 82 | 30 | 11 | 2 | 125 |
| 死者数 | 2 | 0 | 1 | 0 | 3 |
| 傷者数 | 99 | 31 | 13 | 2 | 145 |

全人身事故に
占める割合（件数）



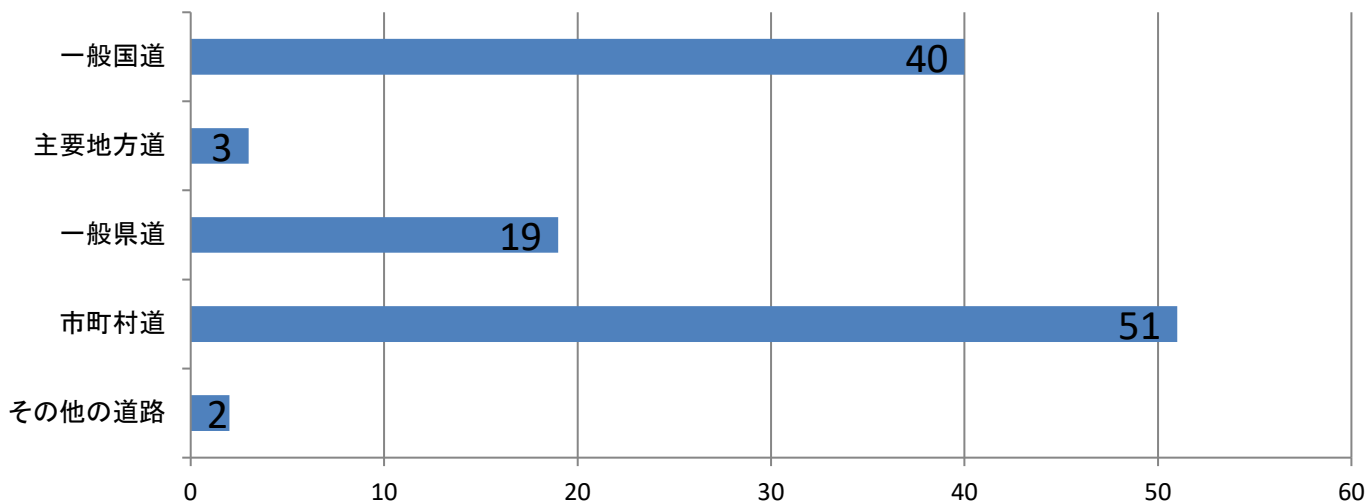
9 違反別発生状況(人身事故)

| | 信号無視 | 横断・転回違反 | 酒酔い運転 | 優先通行妨害等 | 交差点安全進行 (通行車) | 横断歩行者妨害 | 指定場所 一時不停止 | 徐行場所違反 (交差点) | 対象外当事者 |
|------|----------|----------|-----------|-------------|------------------|------------|---------------|-----------------|--------|
| 人身件数 | 6 | 1 | 1 | 3 | 14 | 9 | 8 | 1 | 1 |
| 死者数 | 0 | 0 | 0 | 0 | 0 | 0 | 0 | 0 | 0 |
| 傷者数 | 7 | 1 | 7 | 3 | 19 | 9 | 9 | 1 | 1 |
| | 安全運転義務違反 | | | | | | | | |
| | 安全速度 | ブレーキ操作不適 | 安全不確認(後方) | 安全不確認(前方左右) | 前方不注意(外在的) | 前方不注意(内在的) | 動静不注視 | 調査不能 | 合計 |
| 人身件数 | 3 | 4 | 9 | 18 | 13 | 18 | 13 | 3 | 125 |
| 死者数 | 0 | 0 | 0 | 0 | 1 | 0 | 0 | 2 | 3 |
| 傷者数 | 3 | 6 | 10 | 20 | 13 | 18 | 16 | 2 | 145 |

10 市町別・路線別発生状況

| | | 敦賀市 | | | 美浜町 | | | 若狭町 | | | 合計 | | |
|--------|-----------------------|------|-----|-----|------|-----|-----|------|-----|-----|------|-----|-----|
| | | 人身件数 | 死者数 | 傷者数 | 人身件数 | 死者数 | 傷者数 | 人身件数 | 死者数 | 傷者数 | 人身件数 | 死者数 | 傷者数 |
| 一般国道 | 8号 | 20 | 3 | 20 | 0 | 0 | 0 | 0 | 0 | 0 | 20 | 3 | 20 |
| | 27号 | 7 | 0 | 8 | 5 | 0 | 5 | 4 | 0 | 10 | 16 | 0 | 23 |
| | 161号 | 3 | 0 | 3 | 0 | 0 | 0 | 0 | 0 | 0 | 3 | 0 | 3 |
| | 476号 | 1 | 0 | 1 | 0 | 0 | 0 | 0 | 0 | 0 | 1 | 0 | 1 |
| 主要地方道 | 佐田竹波敦賀線 | 2 | 0 | 4 | 1 | 0 | 1 | 0 | 0 | 0 | 3 | 0 | 5 |
| 一般県道 | 松島若葉線 | 4 | 0 | 5 | 0 | 0 | 0 | 0 | 0 | 0 | 4 | 0 | 5 |
| | 敦賀美浜線 | 7 | 0 | 7 | 0 | 0 | 0 | 0 | 0 | 0 | 7 | 0 | 7 |
| | 三方五湖公園線 | 0 | 0 | 0 | 0 | 0 | 0 | 1 | 0 | 1 | 1 | 0 | 1 |
| | その他の県道 | 6 | 0 | 12 | 0 | 0 | 0 | 1 | 0 | 1 | 7 | 0 | 13 |
| 市町村道 | 若狭梅街道 | 0 | 0 | 0 | 3 | 0 | 3 | 1 | 0 | 1 | 4 | 0 | 4 |
| | その他市町村道 | 45 | 0 | 46 | 1 | 0 | 1 | 1 | 0 | 1 | 47 | 0 | 48 |
| その他の道路 | 農(免)道路 | 1 | 0 | 1 | 0 | 0 | 0 | 0 | 0 | 0 | 1 | 0 | 1 |
| | 一般の交通の用に供する その他の道路 | 10 | 0 | 12 | 1 | 0 | 2 | 0 | 0 | 0 | 11 | 0 | 14 |
| 合計 | | 106 | 3 | 119 | 11 | 0 | 12 | 8 | 0 | 14 | 125 | 3 | 145 |

人身件数



11 第1当事者の年齢別発生状況(人身件数)

| | 大型乗用車 | 大型貨物車 | 中型貨物車 | 準中型貨物車 | 普通乗用車 | 普通貨物車 | 軽乗用車 | 軽貨物車 | 自動二輪車 | 原付 | 自転車 | 対象外当事者 | 合計 |
|--------|-------|-------|-------|--------|-------|-------|------|------|-------|----|-----|--------|-----|
| 16～24歳 | 0 | 0 | 0 | 1 | 6 | 0 | 10 | 0 | 0 | 0 | 0 | 0 | 17 |
| 25～29歳 | 0 | 0 | 0 | 0 | 7 | 0 | 4 | 0 | 0 | 0 | 0 | 0 | 11 |
| 30～39歳 | 0 | 0 | 0 | 1 | 7 | 0 | 5 | 0 | 0 | 0 | 0 | 0 | 13 |
| 40～49歳 | 0 | 0 | 1 | 0 | 12 | 1 | 4 | 1 | 1 | 0 | 0 | 0 | 20 |
| 50～59歳 | 0 | 2 | 1 | 1 | 10 | 1 | 7 | 2 | 0 | 0 | 0 | 0 | 24 |
| 60～64歳 | 0 | 0 | 0 | 0 | 3 | 0 | 2 | 2 | 0 | 0 | 1 | 0 | 8 |
| 65～69歳 | 0 | 0 | 0 | 0 | 4 | 0 | 1 | 0 | 1 | 0 | 0 | 0 | 6 |
| 70～79歳 | 0 | 0 | 0 | 0 | 6 | 2 | 9 | 1 | 0 | 0 | 0 | 0 | 18 |
| 80歳以上 | 0 | 0 | 0 | 0 | 3 | 0 | 3 | 1 | 0 | 0 | 0 | 0 | 7 |
| 対象外当事者 | 0 | 0 | 0 | 0 | 0 | 0 | 0 | 0 | 0 | 0 | 0 | 1 | 1 |
| 合計 | 0 | 2 | 2 | 3 | 58 | 4 | 45 | 7 | 2 | 0 | 1 | 1 | 125 |

12 第1当事者の運転経験別発生状況(人身件数)

| | 大型乗用車 | 大型貨物車 | 中型貨物車 | 準中型貨物車 | 普通乗用車 | 普通貨物車 | 軽乗用車 | 軽貨物車 | 自動二輪車 | 原付 | 自転車 | 対象外当事者 | 合計 |
|--------|-------|-------|-------|--------|-------|-------|------|------|-------|----|-----|--------|-----|
| 1年未満 | 0 | 0 | 0 | 0 | 2 | 0 | 4 | 0 | 0 | 0 | 0 | 0 | 6 |
| 1～2年 | 0 | 0 | 0 | 0 | 2 | 0 | 2 | 0 | 0 | 0 | 0 | 0 | 4 |
| 2～3年 | 0 | 0 | 0 | 1 | 0 | 0 | 2 | 0 | 0 | 0 | 0 | 0 | 3 |
| 3～4年 | 0 | 0 | 0 | 0 | 1 | 0 | 0 | 0 | 0 | 0 | 0 | 0 | 1 |
| 4～5年 | 0 | 0 | 0 | 0 | 1 | 0 | 1 | 0 | 0 | 0 | 0 | 0 | 2 |
| 5～10年 | 0 | 0 | 0 | 0 | 7 | 0 | 5 | 0 | 0 | 0 | 0 | 0 | 12 |
| 10年以上 | 0 | 2 | 2 | 2 | 45 | 4 | 31 | 7 | 2 | 0 | 0 | 0 | 95 |
| 無免許 | 0 | 0 | 0 | 0 | 0 | 0 | 0 | 0 | 0 | 0 | 0 | 0 | 0 |
| 対象外当事者 | 0 | 0 | 0 | 0 | 0 | 0 | 0 | 0 | 0 | 0 | 1 | 1 | 2 |
| 合計 | 0 | 2 | 2 | 3 | 58 | 4 | 45 | 7 | 2 | 0 | 1 | 1 | 125 |

13 死者・傷者の年齢別・状態別発生状況

| | 自動車運転中 | 自動車同乗中 | 自動二輪運転中 | 自動二輪同乗中 | 原付運転中 | 自転車乗用中 | 歩行中 | 合計 |
|---------|--------|--------|---------|---------|-------|--------|-----|-----|
| 幼児 | 0 | 1 | 0 | 0 | 0 | 0 | 0 | 1 |
| 小学生 | 0 | 7 | 0 | 0 | 0 | 0 | 1 | 8 |
| 中学生 | 0 | 2 | 0 | 0 | 0 | 2 | 1 | 5 |
| その他の10代 | 1 | 0 | 0 | 0 | 0 | 5 | 1 | 7 |
| 20～24歳 | 4 | 2 | 2 | 0 | 0 | 3 | 2 | 13 |
| 25～29歳 | 3 | 1 | 0 | 0 | 0 | 2 | 0 | 6 |
| 30～39歳 | 22 | 4 | 1 | 0 | 0 | 0 | 0 | 27 |
| 40～49歳 | 18 | 2 | 1 | 0 | 0 | 2 | 3 | 26 |
| 50～59歳 | 14 | 3 | 3 | 0 | 0 | 0 | 5 | 25 |
| 60～64歳 | 5 | 1 | 0 | 0 | 0 | 1 | 1 | 8 |
| 65～69歳 | 4 | 0 | 1 | 0 | 0 | 0 | 0 | 5 |
| 70～79歳 | 8 | 1 | 0 | 0 | 0 | 2 | 3 | 14 |
| 80歳以上 | 1 | 0 | 0 | 0 | 0 | 1 | 1 | 3 |
| 合計 | 80 | 24 | 8 | 0 | 0 | 18 | 18 | 148 |