

速度違反取締り指針

速度違反取締り重点

路線	時間帯	区域	規制速度
国道8号 ・ 国道27号	7:00～14:00 15:00～19:00	全域	50km/h ・ 法定速度

※ 重点以外の場所、時間帯であっても取締りを実施することがある。

敦賀警察署管内における交通事故実態

○令和3年上半期(1月～6月末)の交通事故発生状況

人身事故件数は33件(前年同期比-18件)【死亡事故1件(前年同期比±0件)、重傷事故4件(前年同期比-4件)、軽傷事故28件(前年同期比-14件)】、物損事故件数は814件(前年同期比+26件)で、総事故件数は847件(前年同期比+8件)で増加した。

人身事故の発生路線別では、国道・県道の幹線道路で21件(63.6%)発生している。

○令和2年下半期(7月～12月末)の交通事故発生状況

人身事故件数は49件【死亡事故6件、重傷事故6件、軽傷事故37件】、物損事故件数は912件である。人身事故の発生路線別では、国道・県道の幹線道路で19件(38.7%)発生している。

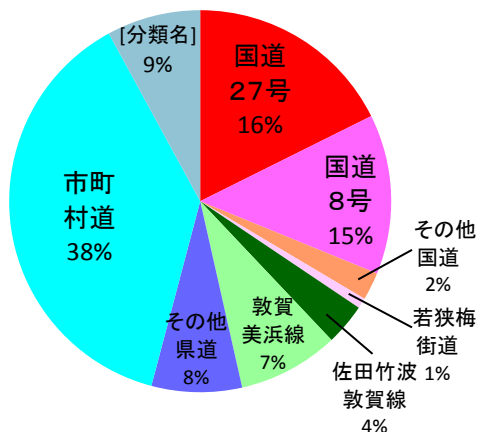
○過去3年(平成30年7月～令和3年6月末)の交通人身事故発生状況

人身事故発生件数は339件【死亡事故20件、重傷事故51件、軽傷事故268件】である。

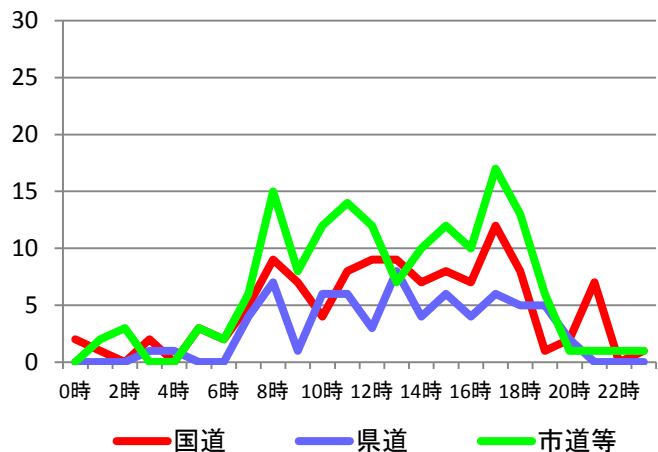
人身事故の発生路線別では、国道・県道の幹線道路で183件(53.9%)発生している。

過去3年(平成30年7月～令和3年6月末)の交通人身事故発生状況

人身事故の路線別発生割合



時間帯別発生件数



その他の取締り重点

○悪質、危険性の高い飲酒運転・無免許運転の取締りを強化する。

○重大事故につながる速度超過違反や信号無視・指定場所一時不停止・横断歩行者妨害といった交差点違反の取締りを強化する。

○前方不注視や安全不確認の原因となる携帯電話使用などの違反取締りを強化する。

○事故発生時に被害軽減効果大きい、後部座席を含めたシートベルト・チャイルドシート着用促進のための指導取締りを強化する。