

# 不審物発見の際は

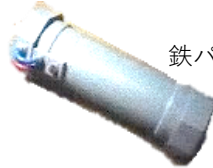


これらの物の共通点は？

圧力鍋



鉄パイプ



スーツケース



消火器



リュックサック

不審物発見時は、

**触らない！  
動かさない！  
臭いをかかない！**



**過去にテロで用いられた爆発物**

※ 写真はイメージであり、実際の爆発物ではありません



原子力発電所や駅、ショッピングセンター等の集客施設等において、上記の様な不審物や持ち主の分からない荷物等を見つけた場合は、**警察に通報**して下さい。