

交通事故発生状況（令和5年10月末）

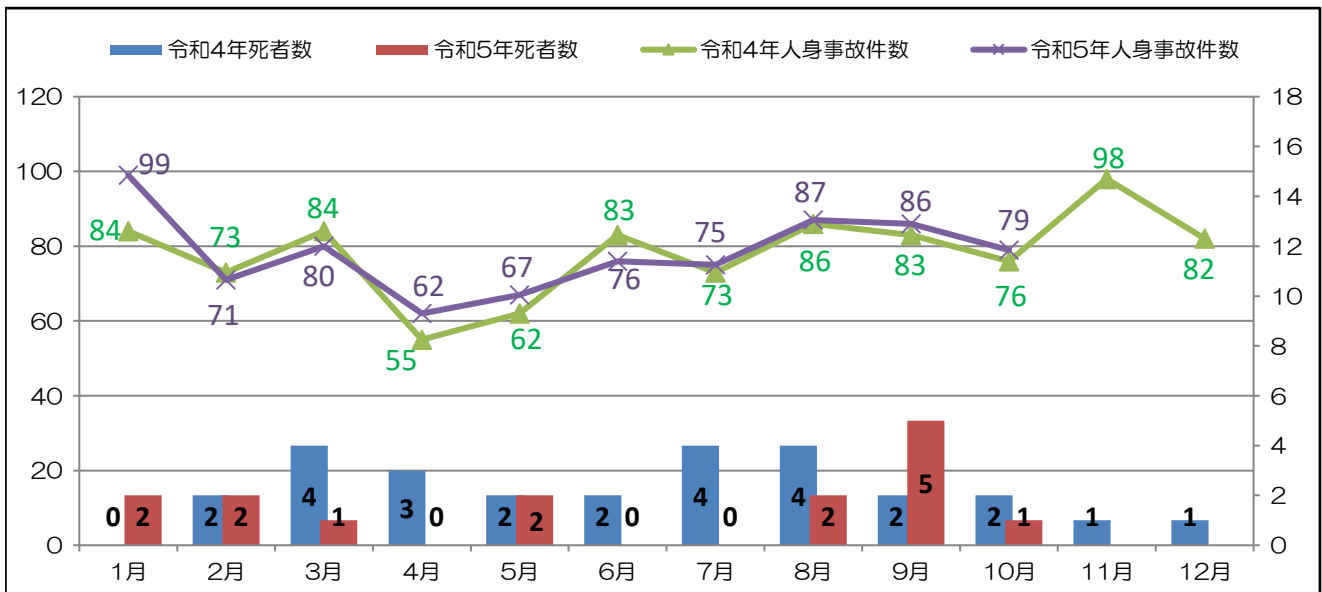
1 全国の交通事故発生状況（速報値）

		令和5年	令和4年	増減数	増減率
10月末	人身事故件数	249,892	243,154	+6,738	+2.8
	死者数	2,124	2,078	+46	+2.2
	重傷者数	21,484	20,735	+749	+3.6
	傷者数	297,536	288,665	+8,871	+3.1

2 福井県の交通事故発生状況（確定数）

		令和5年	令和4年	増減数	増減率(%)
10月末	人身事故件数	782	759	+23	+3.0
	死者数	15	25	-10	-40.0
	重傷者数	148	150	-2	-1.3
	傷者数	904	848	+56	+6.6
	物損事故件数	16,689	15,842	+847	+5.3

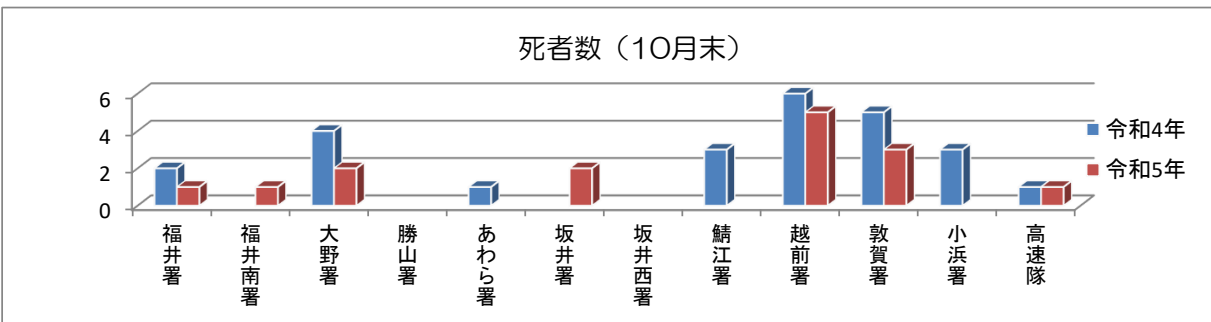
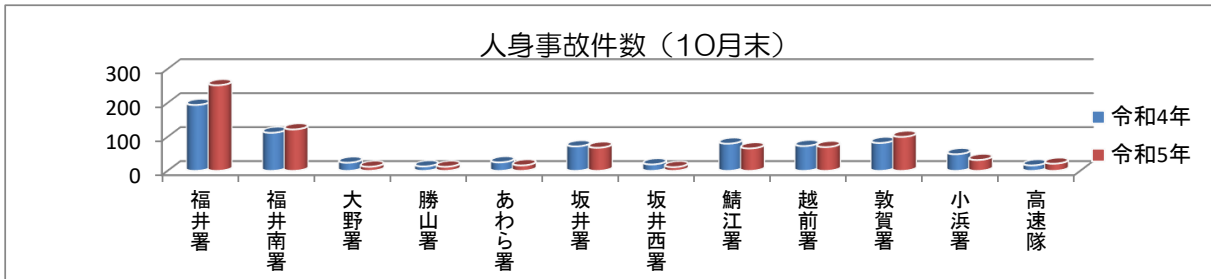
3 月別発生状況



		1月	2月	3月	4月	5月	6月	7月	8月	9月	10月	11月	12月	合計
令和5年	人身事故件数	99	71	80	62	67	76	75	87	86	79			782
	死者数	2	2	1	0	2	0	0	2	5	1			15
	重傷者数	22	13	12	13	15	22	17	9	15	10			148
	傷者数	111	76	91	66	84	93	87	103	101	92			904
	物損事故件数	1,991	1,702	1,559	1,509	1,551	1,524	1,622	1,871	1,517	1,843			16,689
令和4年	人身事故件数	84	73	84	55	62	83	73	86	83	76	98	82	939
	死者数	0	2	4	3	2	2	4	4	2	2	1	1	27
	重傷者数	19	15	16	8	8	16	21	20	17	10	24	17	191
	傷者数	105	75	93	60	65	91	85	99	91	84	122	93	1,063
	物損事故件数	1,952	1,781	1,516	1,346	1,449	1,436	1,585	1,626	1,550	1,601	1,587	1,998	19,427

4 交通事故発生状況

	人身事故件数			死者数			傷者数			うち重傷者数			物損事故件数		
	令和5年	令和4年	増減数	令和5年	令和4年	増減数	令和5年	令和4年	増減数	令和5年	令和4年	増減数	令和5年	令和4年	増減数
福井署	252	194	+58	1	2	-1	282	215	+67	35	32	+3	5046	4676	+370
福井南署	122	112	+10	1		+1	136	126	+10	24	17	+7	2432	2206	+226
大野署	12	24	-12	2	4	-2	15	24	-9	5	6	-1	500	495	+5
勝山署	12	13	-1			±0	12	17	-5	5	7	-2	306	294	+12
あわら署	16	25	-9		1	-1	23	27	-4	5	3	+2	475	425	+50
坂井署	68	72	-4	2		+2	76	86	-10	5	10	-5	1348	1295	+53
坂井西署	11	19	-8			±0	12	22	-10	1	7	-6	359	373	-14
鯖江署	66	80	-14		3	-3	78	90	-12	14	8	+6	1646	1558	+88
越前署	70	73	-3	5	6	-1	71	75	-4	13	20	-7	1654	1623	+31
敦賀署	100	82	+18	3	5	-2	118	87	+31	24	17	+7	1457	1486	-29
小浜署	32	49	-17		3	-3	44	59	-15	9	19	-10	961	901	+60
高速隊	21	16	+5	1	1	±0	37	20	+17	8	4	+4	505	510	-5
合計	782	759	+23	15	25	-10	904	848	+56	148	150	-2	16,689	15,842	+847

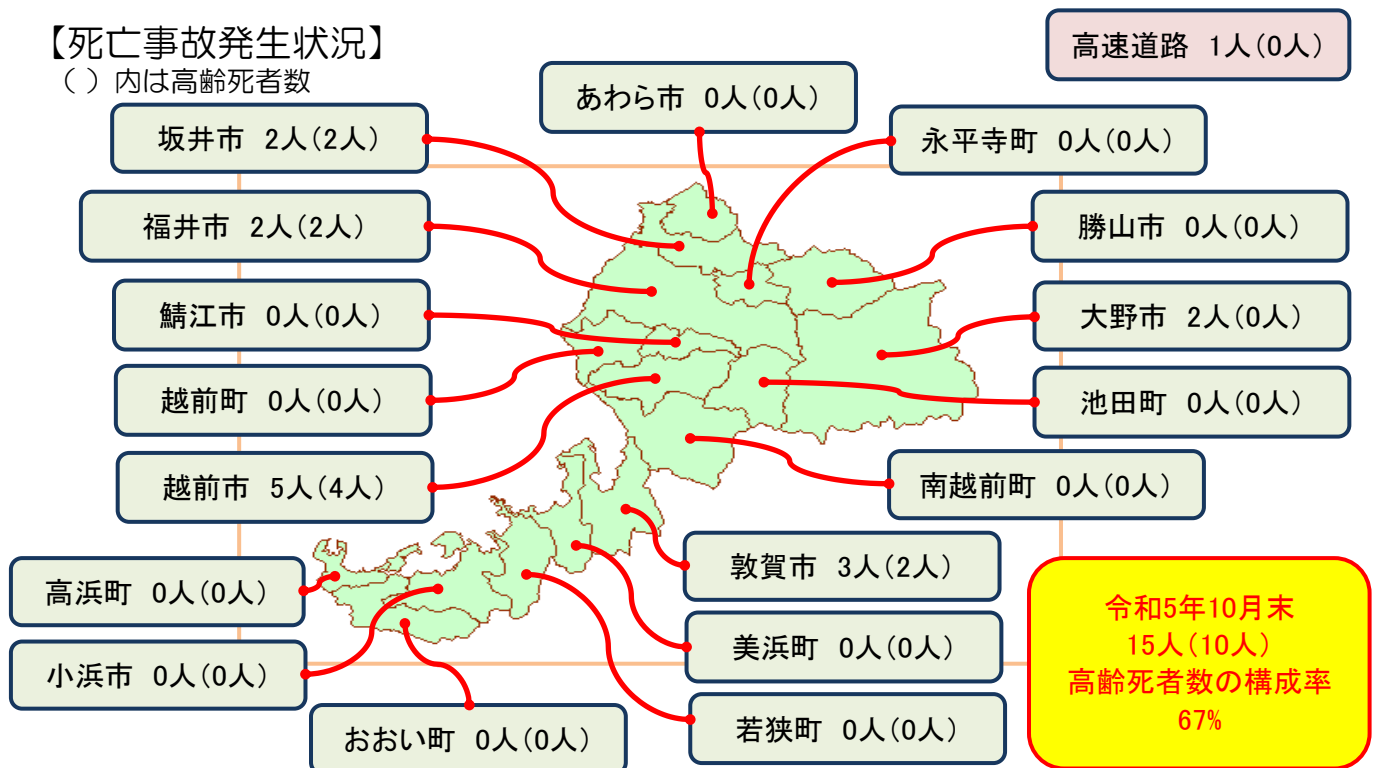


5 交通事故発生状況

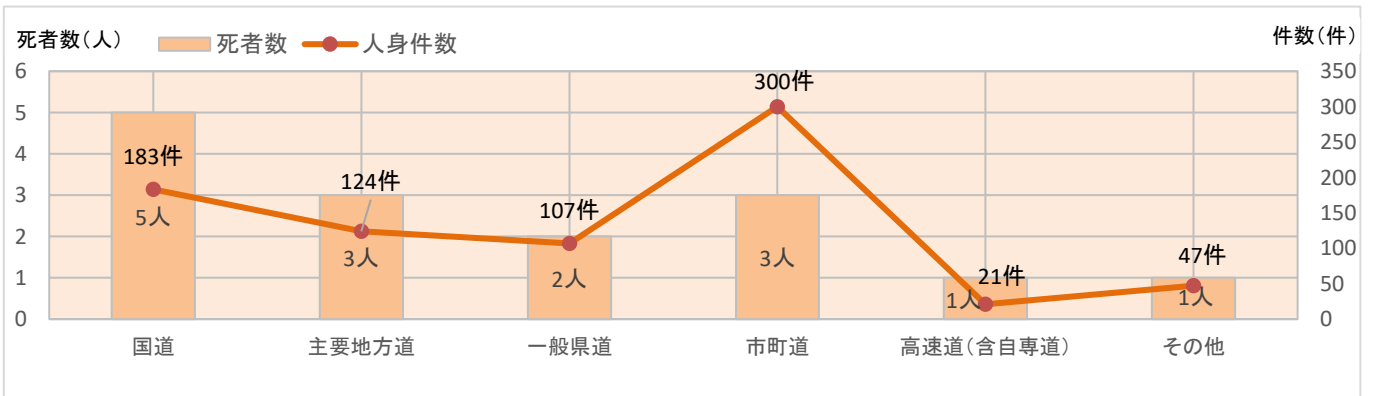
	令和5年10月末				令和4年10月末				増減数			
	人身件数	死者数	傷者数	うち重傷者数	人身件数	死者数	傷者数	うち重傷者数	人身件数	死者数	傷者数	うち重傷者数
福井市	369	2	413	58	300	1	335	48	69	1	78	10
永平寺町	5		5	1	6	1	6	1	-1	-1	-1	0
大野市	12	2	15	5	24	4	24	6	-12	-2	-9	-1
勝山市	12		12	5	13		17	7	-1	0	-5	-2
あわら市	16		23	5	25	1	27	3	-9	-1	-4	2
坂井市	79	2	88	6	91		108	17	-12	2	-20	-11
越前町	7		7	2	16	2	15	4	-9	-2	-8	-2
鯖江市	59		71	12	64	1	75	4	-5	-1	-4	8
池田町									0	0	0	0
越前市	65	5	66	11	66	4	70	18	-1	1	-4	-7
南越前町	5		5	2	7	2	5	2	-2	-2	0	0
敦賀市	84	3	95	19	75	5	80	16	9	-2	15	3
美浜町	9		10	3	6		6	1	3	0	4	2
小浜市	18		28	4	33		39	15	-15	0	-11	-11
高浜町	3		4	1	4		7	1	-1	0	-3	0
おおい町	5		5	2	3	2	3	2	2	-2	2	0
若狭町	13		20	4	10	1	11	1	3	-1	9	3
高速道路	21	1	37	8	16	1	20	4	5	0	17	4
合計	782	15	904	148	759	25	848	150	23	-10	56	-2

【死亡事故発生状況】

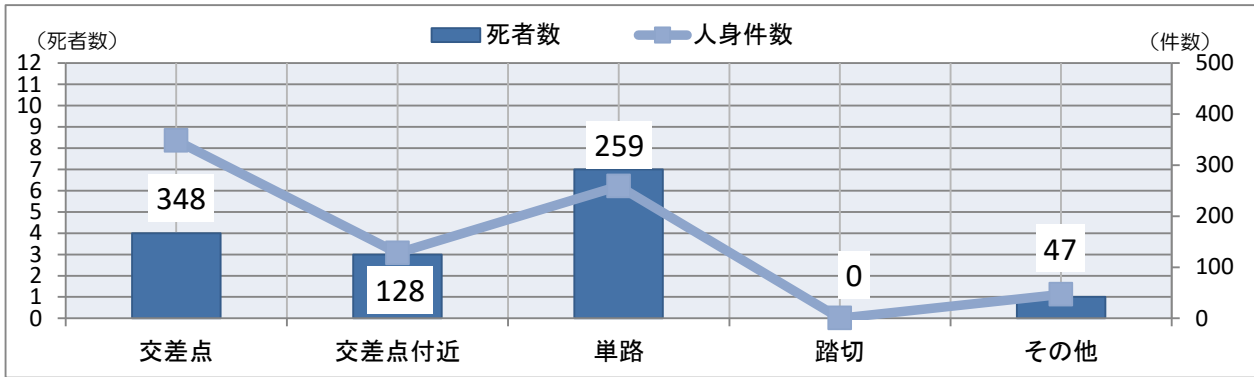
() 内は高齢死者数



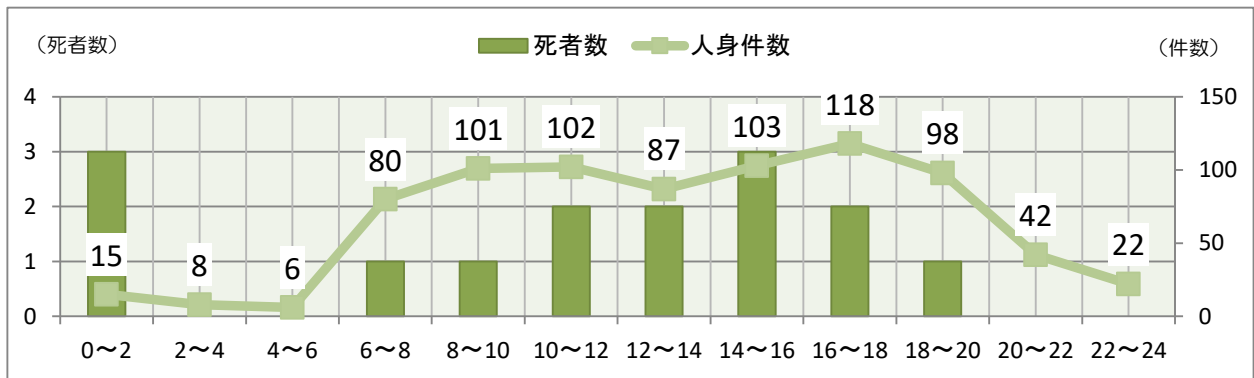
6 路線別発生状況



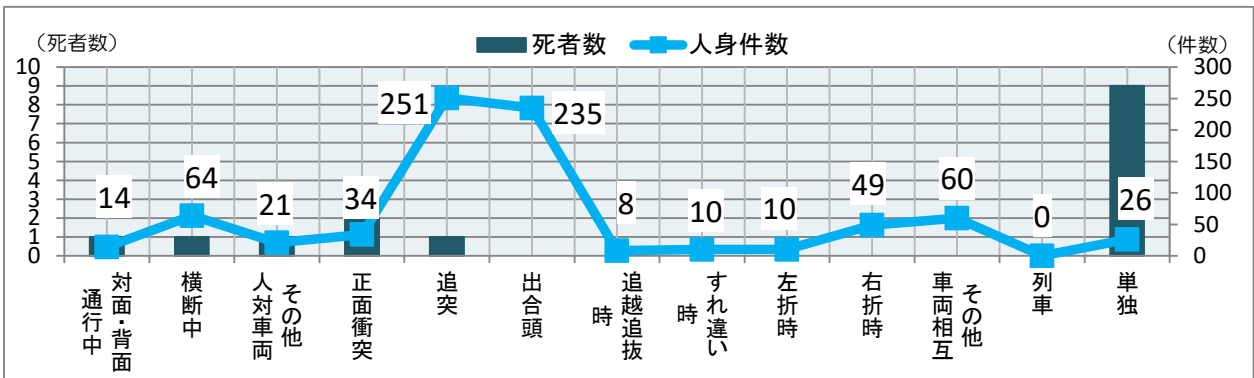
7 道路形状別発生状況



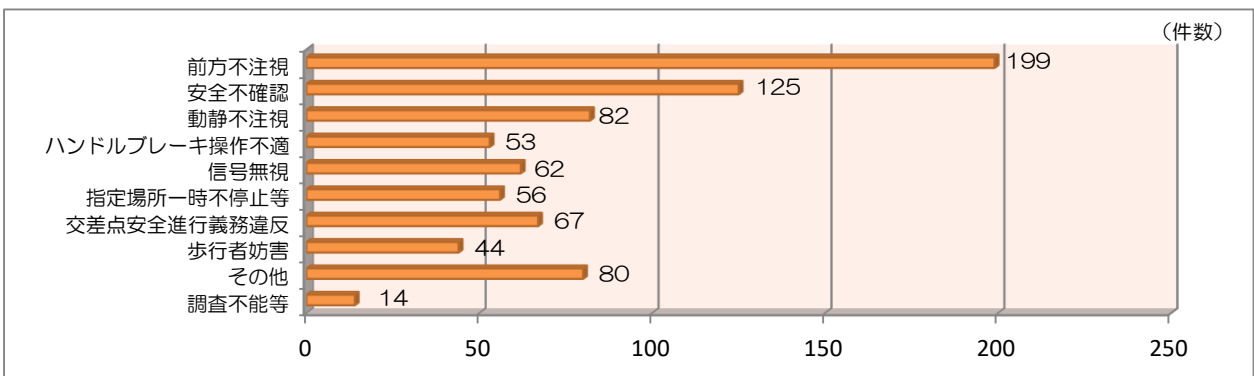
8 時間別発生状況



9 事故類型別発生状況



10 違反別人身事故発生状況



11 交通事故発生状況

○ 子どもの事故

	令和5年10月末	令和4年10月末	増減数	増減率 (%)	全人身事故に占める割合
件数	47	29	+18	+62.1	6.0
死者数	0	0	±0	***	0.0
傷者数	59	32	+27	+84.4	6.5
うち重傷者数	7	5	+2	+40.0	4.7

※ 「子どもの事故」は中学生以下の子どもが交通事故に関係し死傷した事故

○ 高校生の事故

	令和5年10月末	令和4年10月末	増減数	増減率 (%)	全人身事故に占める割合
件数	21	20	+1	+5.0	2.7
死者数	0	0	±0	***	0.0
傷者数	21	21	±0	±0.0	2.3
うち重傷者数	3	3	±0	±0.0	2.0

※ 「高校生の事故」は高校生が交通事故に関係し死傷した事故

○ 若年運転者の事故

	令和5年10月末	令和4年10月末	増減数	増減率 (%)	全人身事故に占める割合
件数	112	115	-3	-2.6	14.3
死者数	2	0	+2	***	13.3
傷者数	133	132	+1	+0.8	14.7
うち重傷者数	22	20	+2	+10.0	14.9

※ 「若年運転者の事故」は若年者（16～24歳）が運転免許を必要とする車両を運転して第1当事者となった事故

○ 高齢者の事故

	令和5年10月末	令和4年10月末	増減数	増減率 (%)	全人身事故に占める割合
件数	158	143	+15	+10.5	20.2
死者数	10	19	-9	-47.4	66.7
傷者数	159	138	+21	+15.2	17.6
うち重傷者数	51	62	-11	-17.7	34.5

※ 「高齢者の事故」は高齢者（65歳以上）が交通事故に関係し死傷した事故

○ 高齢交通弱者の事故

	令和5年10月末	令和4年10月末	増減数	増減率 (%)	全人身事故に占める割合
件数	61	75	-14	-18.7	7.8
死者数	2	12	-10	-83.3	13.3
傷者数	61	66	-5	-7.6	6.7
うち重傷者数	31	40	-9	-22.5	20.9

※ 「高齢交通弱者の事故」は高齢者（65歳以上）が歩行中又は自転車乗用中に交通事故に関係し死傷した事故

○ 高齢運転者の事故

	令和5年10月末	令和4年10月末	増減数	増減率 (%)	全人身事故に占める割合
件数	218	214	+4	+1.9	27.9
死者数	8	11	-3	-27.3	53.3
傷者数	247	231	+16	+6.9	27.3
うち重傷者数	41	48	-7	-14.6	27.7

※ 「高齢運転者の事故」は高齢者（65歳以上）が運転免許を必要とする車両を運転して第1当事者となった事故

○ 歩行者の事故

	令和5年10月末	令和4年10月末	増減数	増減率 (%)	全人身事故に占める割合
件数	100	102	-2	-2.0	12.8
死者数	3	10	-7	-70.0	20.0
傷者数	101	97	+4	+4.1	11.2
うち重傷者数	41	42	-1	-2.4	27.7

※ 「歩行者の事故」は歩行者（路上作業中、路上遊戯中等含む）が交通事故に関係し死傷した事故

○ 自転車の事故

	令和5年10月末	令和4年10月末	増減数	増減率 (%)	全人身事故に占める割合
件数	65	86	-21	-24.4	8.3
死者数	0	3	-3	-100.0	0.0
傷者数	65	84	-19	-22.6	7.2
うち重傷者数	20	23	-3	-13.0	13.5

※ 「自転車の事故」は自転車乗用者（同乗者を含む）が交通事故に関係し死傷した事故

○ 飲酒事故

	令和5年10月末	令和4年10月末	増減数	増減率 (%)	全人身事故に占める割合
件数	15	7	+8	+114.3	1.9
死者数	0	1	-1	-100.0	0.0
傷者数	25	7	+18	+257.1	2.8
うち重傷者数	5	0	+5	***	3.4

※ 「飲酒事故」は酒気を帯びて車両（原付以上）を運転した者が第1当事者となった事故