

速度取締り指針

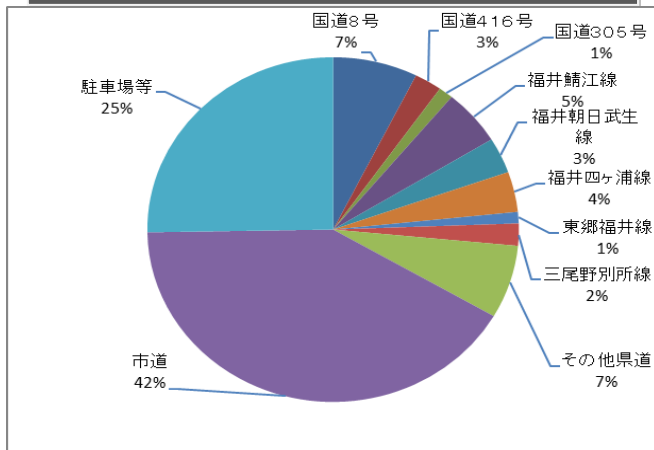
福井南警察署の速度取締り重点

重点路線	重点時間帯	区域等	規制速度
国道 8号		足羽橋南詰～末広第二交差点	60km/h(法定)
国道 416号	17:00～19:00	天菅生橋西詰～柳原交差点	40km/h
主要地方道 福井四ヶ浦線	17:00～18:00	久保町交差点～大味交差点	40、50km/h
主要地方道 福井朝日武生線	8:00～9:00	幸橋南詰交差点～在田町交差点	40、50km/h
県道 福井鯖江線 (幹線道路の抜け道)	7:00～9:00	新木田交差点～上江尻交差点	50km/h

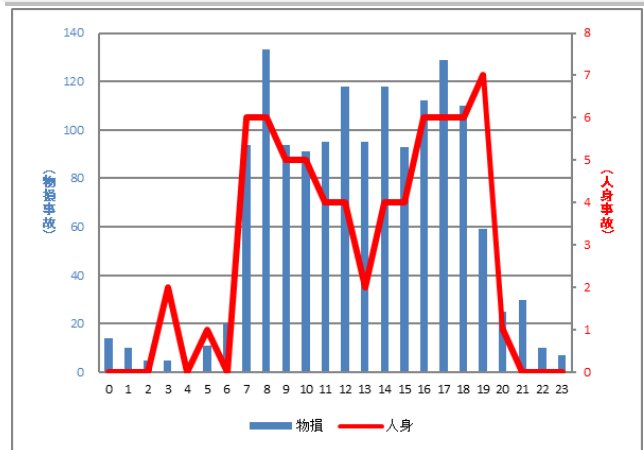
※重点路線以外の場所、時間帯であっても取締りを実施することがある

福井南警察署管内の交通事故実態等 (令和5年7月～12月末)

主要幹線道路における路線別の事故発生割合



主要幹線道路における時間帯別の事故発生状況



<事故実態>

- 死亡事故0件(±0)、人身事故69件(+6)、負傷者81人(+4)【重傷者18人(+5)】
物損事故1,481件(+72)交通事故の総件数は1,550件(+78)
死亡事故は発生していないものの、前年に比べ、人身事故、負傷者数、物損事故が増加した。
- 主なものとして、飲酒事故4件(人身2件、物損2件)、高齢者による事故389件(人身事故21件、物損事故368件)、横断歩行者が被害に遭う人身事故4件、子供が被害に遭う人身事故が13件発生。
- 国道8号、県道福井鯖江線、主要地方道福井四ヶ浦線、主要地方道福井朝日武生線での事故が多く、人身事故は通勤・通学時間帯を含む7時台から10時台、下校・帰宅時間帯の16時台から19時台に多発、物損事故は日中通して多発している。

<取締り要望>

- 登下校時の子供の安全確保を目的とした、通学路や生活道路での通行禁止、交差点違反等の取締り。

その他の交通指導取締り重点

- 国道8号、福井鯖江線、福井朝日武生線は交通頻繁な道路であり、特に下河北交差点、今村交差点、社中入口交差点、湊町交差点は事故多発交差点であるため、同交差点を含む事故多発場所を中心とした交通違反の取締り。
- 通学路や学校周辺の生活道路等における交通違反取締り、自転車利用者に対する交通指導取締り、早朝街頭監視や赤パト警戒。
- 取締り重点横断歩道での横断歩行者等妨害違反の取締り。
- 悪質・危険な違反(飲酒運転・無免許運転等)の取締り。