



警察航空機 くずりゅう



福井県内における

山岳遭難発生状況

〔統計資料(H25-R4)〕

【山岳遭難事故とは？】

登山、沢登り、ハイキング、山菜採り、溪流釣り、狩猟、森林伐採作業等の目的で、山岳地に入山し、自過失により、事故に遭遇したものを言います。

【事故統計】

警察が認知した遭難事故を統計項目に従って作成しています。

・場所、目的、態様、原因、年齢等

※態様例

道迷いにより滑落した場合は、滑落として計上。

【 山岳安全対策ネットワー



【 山岳遭難防止広報チラシ

春期における山岳遭難防止

福井県警察

- 無理のない「余裕のある登山計画」を立てましょう。
- 最新の「**気象情報**」を把握しましょう。
- 非常食、雨具等の「**装備の準備**」をしましょう。
- 「**携帯電話**」等で、「**自分の位置情報を確認**」しましょう。
- 「**単独**」での入山はやめましょう。
- 下山中の「**道迷い、転落、滑落**」に注意しましょう。
- 荒天又は危険を感じたら、「**無理をせず下山**」しましょう。
- 日没前に「**帰宅**」できるよう時間配分に心掛けましょう。



<春山登山のリスク>

- ・天候が急変する可能性がある
- ・朝夕の冷え込みが厳しい
- ・積雪があり滑りやすい
- ・登山道の見分けがしにくい



万が一、遭難した場合は？

◎通報先～110番 or 119番

- ・発生時間
- ・発生場所（可能な限り具体的に）
- ・遭難者の人数
- ・遭難の原因（道迷い、滑落、転倒等）
- ・遭難者の容体（怪我の程度）
- ・遭難者の住所、氏名、連絡先等



登山計画書の提出先は？

登山計画書は、あなたの**生命を守る命綱**です。安心して登山していただくために、計画書の提出をお願いします。

提出先は、警察本部又は山域を管轄する警察署に提出して下さい。

QRコードを読み取り
簡単アクセス!!



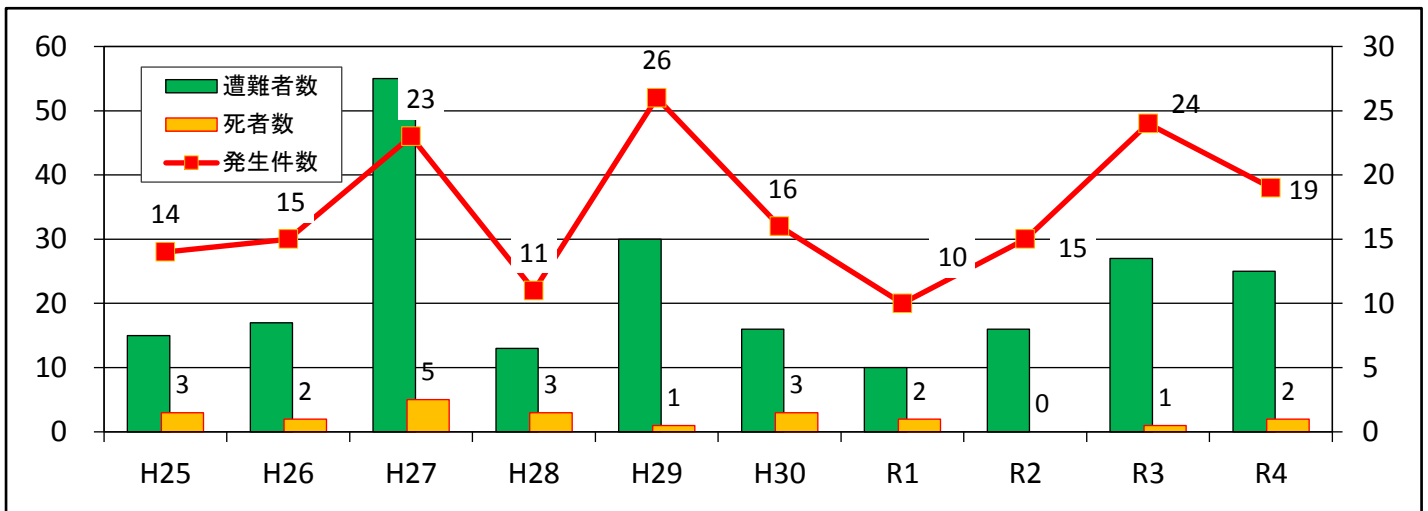
荒島岳(標高1,523m)

福井県警察本部地域指導課

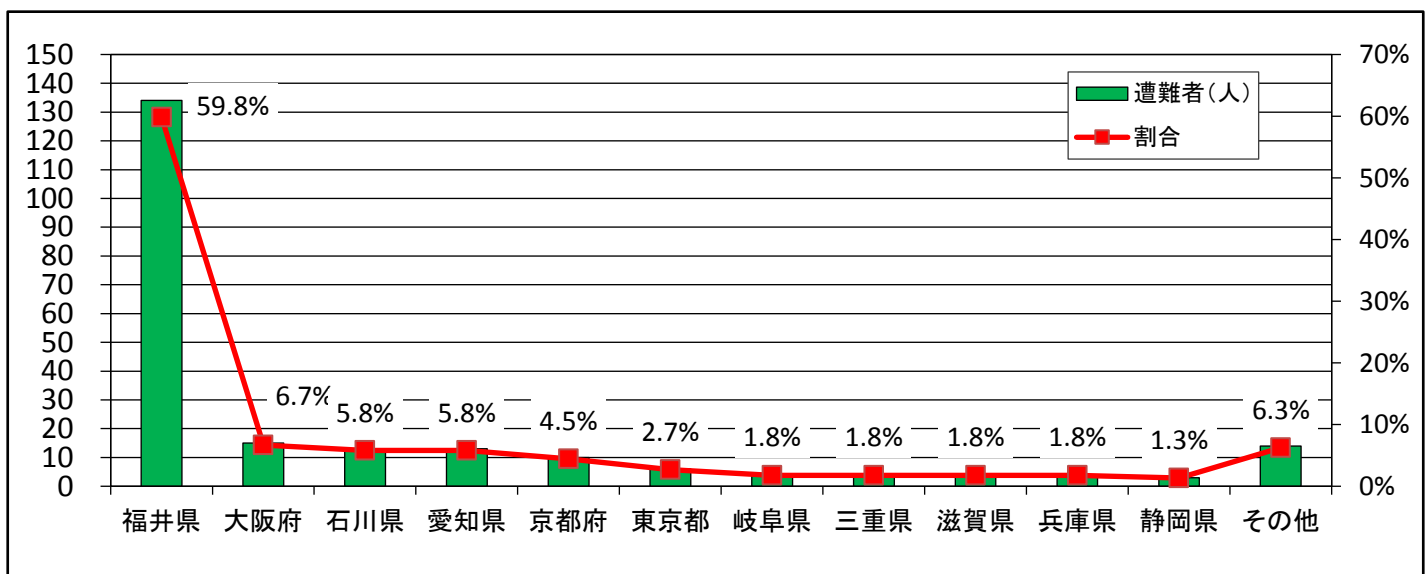
県内における山岳遭難発生状況（発生件数・遭難者数）

1 過去の発生状況（※春期：4～5月、夏期：6月～8月、秋期9月～11月、冬期：1月～3月・12月）

	発生件数				遭難者数				
	春期	夏期	秋期	冬期	死亡	不明	負傷	無事	
平成25年	4	4	4	2	15	3	0	6	6
平成26年	8	4	1	2	17	2	0	7	8
平成27年	2	8	8	5	55	5	0	10	40
平成28年	3	2	3	3	13	3	0	4	6
平成29年	10	4	6	6	30	1	0	18	11
平成30年	5	1	4	6	16	3	0	8	5
令和元年	2	3	2	3	10	2	0	8	0
令和2年	3	7	2	3	16	0	0	10	6
令和3年	2	3	8	11	27	1	1	10	15
令和4年	7	3	3	6	25	2	1	6	16
合計	46	39	41	47	224	22	2	87	113
割合	26.6%	22.5%	23.7%	27.2%	100.0%	9.8%	0.9%	38.8%	50.4%

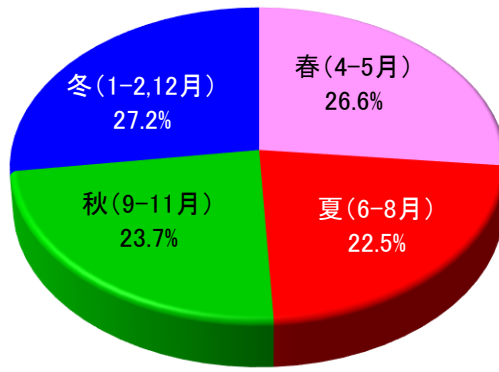


○ 住居地別遭難状況（人）

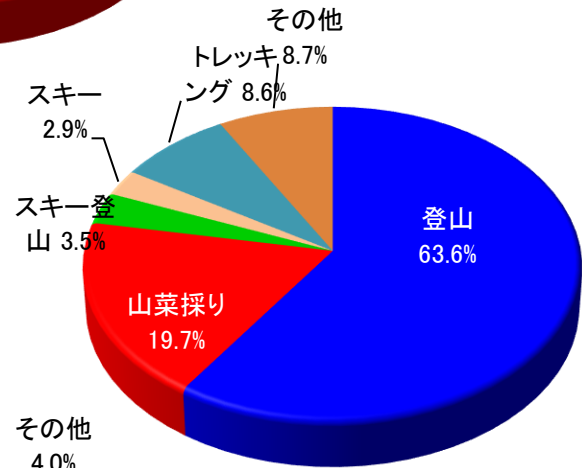


県内における山岳遭難発生状況（個別割合）

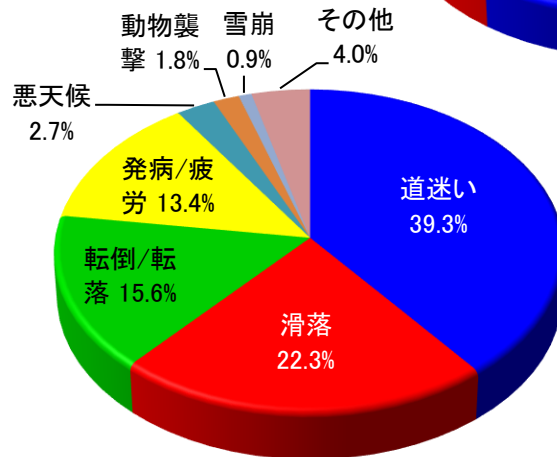
季節割合	割合	(件数)
春(4-5月)	26.6%	46
夏(6-8月)	22.5%	39
秋(9-11月)	23.7%	41
冬(1-2,12月)	27.2%	47



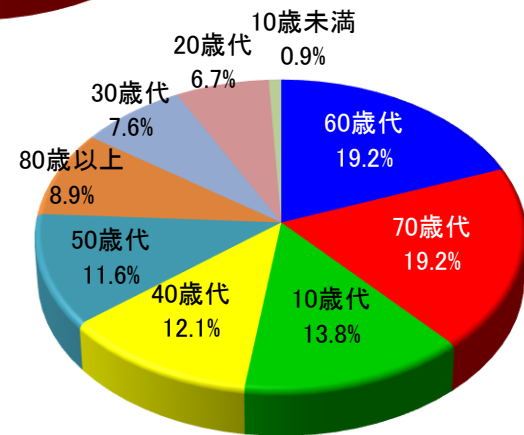
目的別割合	割合	(件数)
登山	63.6%	110
山菜採り	19.7%	34
スキー登山	3.5%	6
スキー	2.9%	5
トレッキング	8.6%	3
その他	8.7%	15



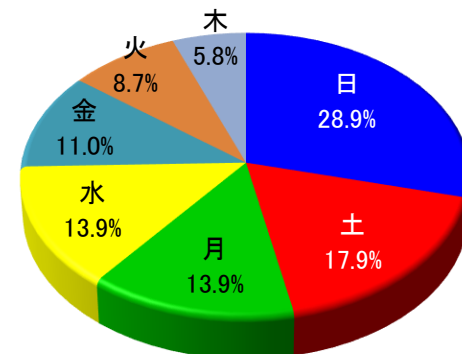
態様別割合	割合	(人数)
道迷い	39.3%	88
滑落	22.3%	50
転倒/転落	15.6%	35
発病/疲労	13.4%	30
悪天候	2.7%	6
動物襲撃	1.8%	4
雪崩	0.9%	2
その他	4.0%	9



年齢別割合	割合	(人数)
60歳代	19.2%	43
70歳代	19.2%	43
10歳代	13.8%	31
40歳代	12.1%	27
50歳代	11.6%	26
80歳以上	8.9%	20
30歳代	7.6%	17
20歳代	6.7%	15
10歳未満	0.9%	2



登山計画書	割合	(件数)
無し	88.4%	153
有り	11.6%	20



曜日	割合	(件数)
日	28.9%	50
土	17.9%	31
月	13.9%	24
水	13.9%	24
金	11.0%	19
火	8.7%	15
木	5.8%	10

登山時の構成	割合	(件数)
複数	56.6%	98
単独	43.4%	75